

2017年7月28日(金) オープン!

予約
受付中

5つのマリオットホテルを会員料金でご利用いただけます。



伊豆マリオットホテル修善寺

(旧:総合リゾートホテル ラフォーレ修善寺 ホテル棟)

☎ 0558-72-2011

霊峰富士や天城連山の大パノラマが広がる、好ロケーションのホテル。開湯1,200年以上の歴史を持つ「修善寺温泉」や、豊かな山海の幸をご堪能いただけます。お部屋は森をイメージしデザインされた癒しの空間。温泉付や愛犬とのリゾートステイが可能なお部屋で、思いおもいの時間を過ごしてください。

[2017年度料金] 1泊朝食付 大人 / 1名様

一般料金 13,200円～ ➔ 会員料金 **8,350円～**



琵琶湖マリオットホテル

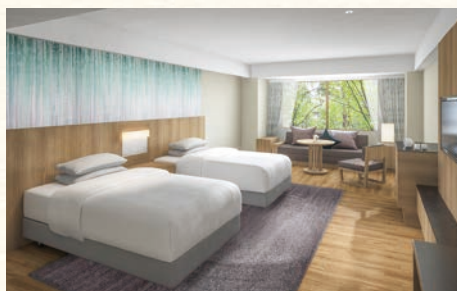
(旧:総合リゾートホテル ラフォーレ琵琶湖)

☎ 077-585-6300

日本最大の湖・琵琶湖畔に位置するホテルでは、ゲストルームやダイニングからの景観が自慢。シックな雰囲気の中にモダンなデザインが冴えるお部屋から見える琵琶湖の大パノラマが、優雅な旅のひとつを演出してくれます。京都からアクセスがよく、レジャーのみならずビジネスでのご利用にも最適です。

[2017年度料金] 1泊朝食付 大人 / 1名様

一般料金 13,200円～ ➔ 会員料金 **8,350円～**



富士マリオットホテル山中湖

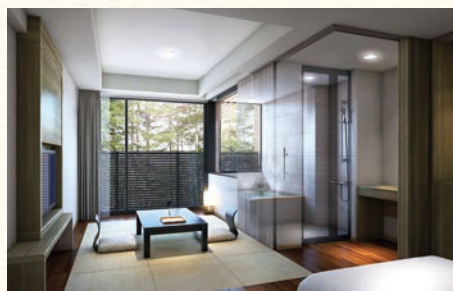
(旧:リゾートホテル ラフォーレ山中湖)

☎ 0555-65-6711

お部屋は全室40㎡以上と広く、温泉付のタイプもご用意。富士と豊かな自然に包まれたリゾートで、くつろぎの時を。

[2017年度料金] 1泊朝食付 大人 / 1名様

一般料金 14,850円～ ➔ 会員料金 **8,350円～**



軽井沢マリオットホテル 新客室棟

☎ 0267-44-4489

全室温泉付の新客室棟「ノースウイング」が誕生。多彩なお部屋を備えたホテルとしてグランドオープン。

[2017年度料金] 1泊朝食付 大人 / 1名様

一般料金 20,900円～ ➔ 会員料金 **10,850円～**



南紀白浜マリオットホテル

(旧:リゾートホテル ラフォーレ南紀白浜)

☎ 0739-43-7000

太平洋を望む絶好のロケーション。最上階のラウンジや展望露天風呂、温泉付のお部屋で特別なひとときを。

[2017年度料金] 1泊朝食付 大人 / 1名様

一般料金 13,200円～ ➔ 会員料金 **8,350円～**

※掲載の料金は定員利用時1名様あたりのサービス料を含む料金で、別途消費税およびホテルにより入湯税を申し受けます。※チェックインの際、デビットとしてクレジットカードのプリントまたは現金をお預かりさせていただきます。
※ホテル・日程により食事付のご予約に限らせていただく場合がございます。※ハイシーズンは料金が異なる場合がございます。※素泊まり・1泊2食付料金もご用意しています。※写真はイメージです。※掲載の内容は2017年6月時点のものです。